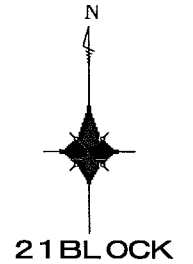
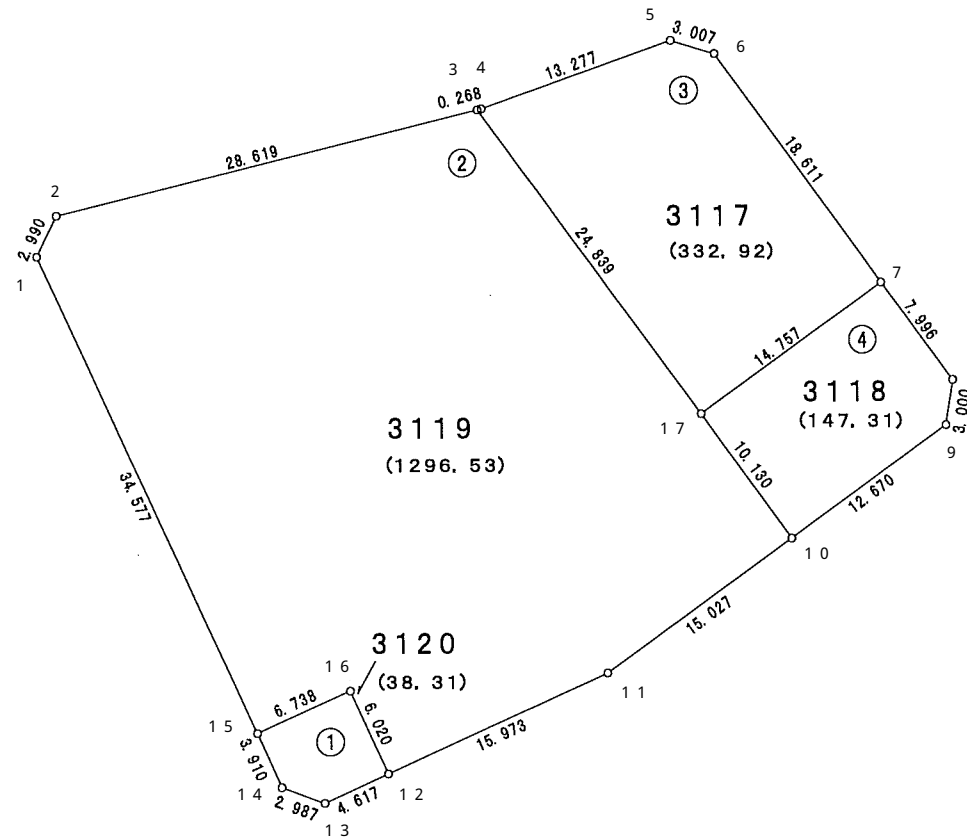


上尾市上平塚土地区画整理事業出来形確認測量 画地原子図

大字平塚 3 1 1 7 ~ 3 1 2 0



参考資料

※記載内容は換地処分当時のものです。 上尾市

面積（座標法）計算書

参考資料

※記載内容は換地処分当時のものです。 上尾市

地番	3117	面積	332.9212335	街区番号（21-3）	
測点名	X座標	Y座標	距離	方向角	夾角
3	-653.538	-21172.318	0.268	75-57-50	292-13-6
4	-653.473	-21172.058	13.277	70-10-13	174-12-23
5	-648.969	-21159.568	3.007	106-54-59	216-44-46
6	-649.844	-21156.691	18.611	143-50-11	216-55-12
7	-664.869	-21145.709	14.757	233-52-43	270-2-32
17	-673.568	-21157.629	24.839	323-44-44	269-52-1

地番	3118	面積	147.3142395	街区番号（ 21-4 ）	
測点名	X座標	Y座標	距離	方向角	夾角
8	-671.319	-21140.984	3.000	188-51-34	225- 5- 4
9	-674.283	-21141.446	12.670	233-49-19	224-57-45
10	-681.762	-21151.673	10.130	323-59-15	270- 9-56
17	-673.568	-21157.629	14.757	53-52-43	269-53-28
7	-664.869	-21145.709	7.996	143-46-30	269-53-47

地番	3119	面積	1296.534803	街区番号（ 21-2 ）	
測点名	X座標	Y座標	距離	方向角	夾角
1	-663.202	-21201.368	2.990	25-36-18	230-14-24
2	-660.506	-21200.076	28.619	75-54-30	230-18-12
3	-653.538	-21172.318	24.839	143-44-44	247-50-14
17	-673.568	-21157.629	10.130	143-59-15	180-14-31
10	-681.762	-21151.673	15.027	233-48-56	269-49-41
11	-690.634	-21163.802	15.973	245-23- 4	191-34- 8
12	-697.287	-21178.323	6.020	335-20-47	269-57-43
16	-691.816	-21180.834	6.738	245-17-42	89-56-55
15	-694.632	-21186.955	34.577	335-21-54	270- 4-12

地番	3120	面積	38.3121035	街区番号（21-1）	
測点名	X座標	Y座標	距離	方向角	夾角
12	-697.287	-21178.323	4.617	245-21-39	270- 0-52
13	-699.212	-21182.520	2.987	290- 4- 0	224-42-21
14	-698.187	-21185.326	3.910	335-22-53	225-18-53
15	-694.632	-21186.955	6.738	65-17-42	269-54-49
16	-691.816	-21180.834	6.020	155-20-47	270- 3- 5